

まるごとLDKリフォーム 特長



カップボード

キッチン本体と共に収納量は十分。オープンスペースにゴミ箱を設置するとよりスッキリしたキッチンに

食事スペース

ダイニングスペースで団らん時間を楽しめます。軽い食事はキッチンカウンターでさっと済ますことも。

広々空間（壁撤去）

和室とDKの間の壁をなくし、L型ソファも置ける広々した空間に。広さだけでなく部屋の奥まで光が届き、明るさも手に入れました。
(天井に梁を追加し構造も確認済)

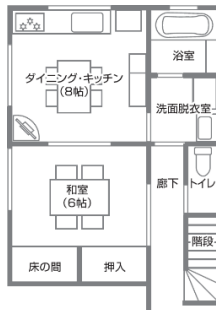


TVボード + 収納

大画面TVは収納システムに設置し、旅先の思い出の品も配置できます。

- ・床板上貼りで廃材なしのエコリフォーム
- ・LED照明で電気代の削減に

Before



- ・ stay home を楽しめる家になりたい
- ・ 暗いDKと使いにくい和室を何とかしたい
- ・ 子供と孫が遊びに来た時、皆が集まれる場所がほしい
- ・ 趣味の海外旅行で集めた小物を飾るスペースがほしい
- ・ 二人で料理したい
- ・ 料理しながらテレビを見たい
- ・ 使いやすく掃除しやすいキッチンにしたい

対面キッチン

スキマシンクや手元にあるクッキング コンセント IH採用など使いやすくお掃除ラクラクキッチン。また広さ十分な対面なので夫婦二人で・家族と会話しながら・TV見ながらお料理できます。



建具・床

統一感のある色柄で部屋全体をトータルコーディネート
(パナソニック商品採用)



アクセントクロス

壁の一面だけ思い切った色柄にすると、メリハリの利いた空間に。

※パースや写真はすべてイメージです。

After

